

<http://eschelstein.de>

Lebe den Geist der Residenz

Im Jahr 2015 geht das Gartenfest in die 7. Runde. Ich hoffe ihr findet Zeit und Lust meiner Einladung zu folgen, um mit mir eine angenehme Zeit in geselliger Runde zu verbringen. Wie in den vergangenen Jahren, will ich das Ganze im Sinne einer Bottleparty gestalten. Jeder bringt was zu trinken mit. Da ich bei diesem Anlass auch immer wieder gerne meinen Geburtstag nachfeiere, werden die alkoholfreien Getränke von mir zur Verfügung gestellt. Dahergilt:

Raise your bottles!

Ich würde mich freuen wenn ihr am

15.08.2015 ab **18.00** Uhr

zusammen mit mir feiert.

Natürlich im Garten! Wer seiner Fleisches- und Gemüselust frönen mag kann natürlich gerne etwas mitbringen. Der Fleischbrunnen wird vorgeheizt zur Verfügung stehen. ;-).

Bis dahin.



Gebt mir wegen der Planung bitte Bescheid ob ihr kommt. - Danke!



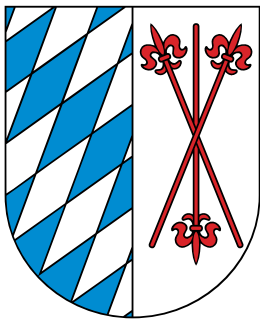
Anfahrt

Für alle die ein Navi besitzen: Zieladresse ist Mühlweg 2; 74933 Neidenstein

Beschreibung:

Wenn ihr auf der Umgehungsstraße nach Neidenstein fahrt ist es egal aus welcher Richtung ihr kommt, die zweite Einfahrt. Aus Richtung Sinsheim kommend, müsst ihr links in den Mühlweg einbiegen, aus Richtung Heidelberg kommend biegt ihr rechts ab. Nach etwa 60 Metern (noch vor der Brücke über die Schwarzbach) geht links ein Weg ab. Die ersten 150 Meter sind noch asphaltiert dann wird es zum Feldweg. Diesem bis ans Ende folgen. Das letzte Grundstück ist der Zielort.

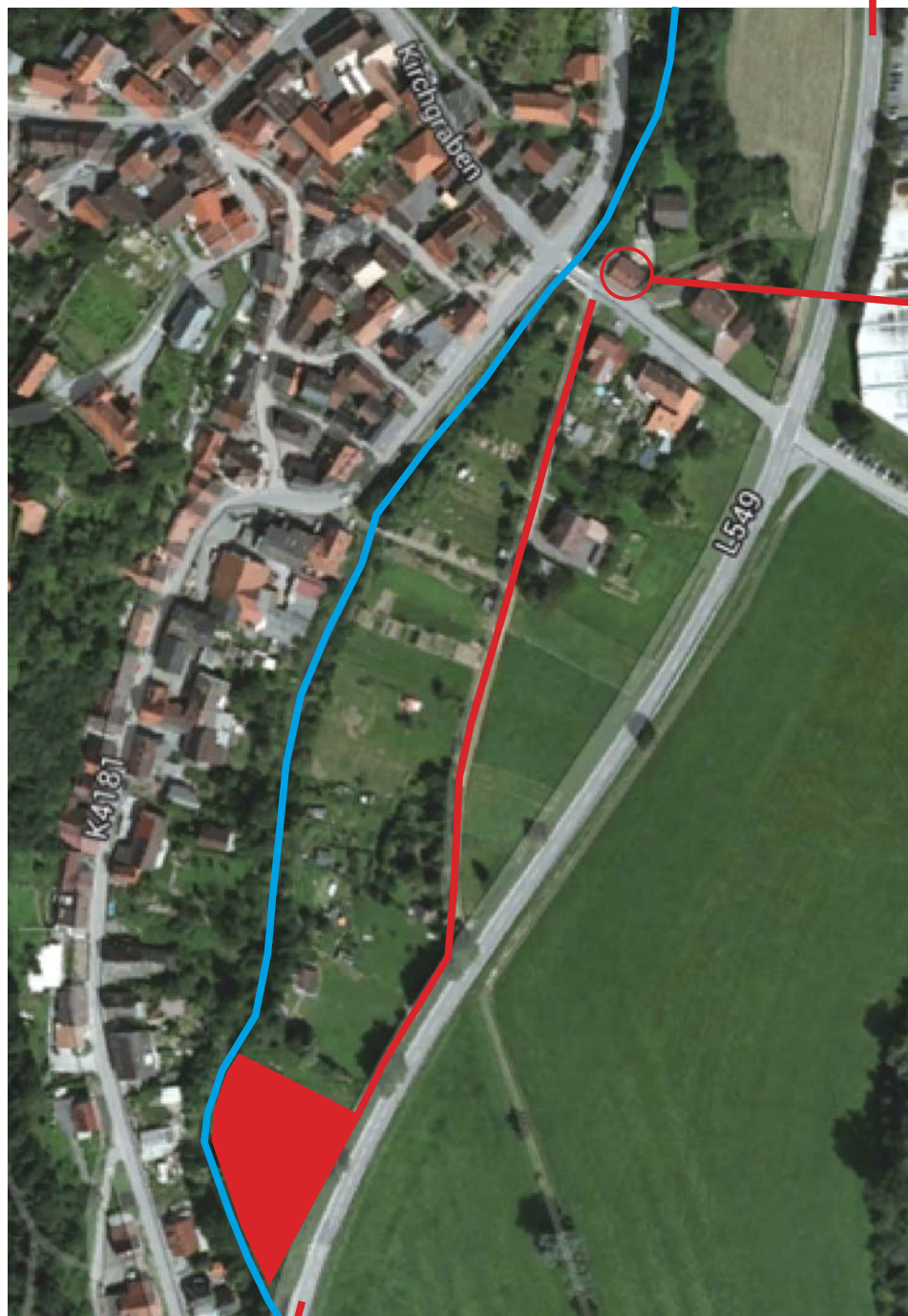
Wenn Ihr diese Fahne wehen seht, dann seid ihr richtig!



Es gibt genügend Parkmöglichkeiten. Wer ein Zelt, Liege, Luftmatratze mitbringt kann auch übernachten. Bei ca. 2400m² wird sich ein Plätzchen finden.

Gefeiert wird bei jedem Wetter. Die Örtlichkeit macht uns vollkommen wetterunabhängig.

See you fine!
Rain or shine!



Umgehungsstraße L549
Richtung Eschelbronn / Heidelberg

Vereinsheim
Concordia

Umgehungsstraße L549
Richtung Sinsheim / Walbstadt